

ญาติผู้ใหญ่

นางรัชฎาภรณ์ อารีสกุลกิจ งานพยาบาลผู้ป่วยนอกศัลยกรรม โสต คอ นาสิก

คุณยาย... เดินทางจากจังหวัดสระแก้ว มารับการรักษาด้วยเรื่อง

มะเร็งไทรอยด์และกลืนแร่ไอโอดีน I-131 ในการ

เดินทางแต่ละครั้งจะมาพร้อมกับคุณตาเสมอ โดยนั่งรถตู้ประจำทางมา
ค่าใช้จ่ายในการเดินทางได้มาจากเงินผู้สูงอายุ บางครั้งก็จะขอยืมคนข้าง
บ้าน และได้รับการช่วยเหลือจากโรงพยาบาล โดยนักสังคมสงเคราะห์
จะช่วยค่าเดินทางครั้งละ 500 บาท

วันหนึ่งหลังจากที่คุณยายได้รับการตรวจและจะเดินทางกลับบ้าน

พยาบาลจึงได้โทรศัพท์ประสานงาน นัดเวลารถตู้ ที่จะเดินทางกลับ*อำเภอรัษฎา*ประเทศ
และได้ออกไปส่งคุณยายและคุณตาขึ้นรถตู้ ที่หน้าโรงพยาบาล

...ระหว่างรอ มีรถตู้ขับรมาและเปิดไฟกระพริบ จึงได้ส่งยายและคุณตาขึ้นรถไป...

หลังจากนั้นอีกไม่นาน ก็มีเสียงโทรศัพท์เข้า



➡ : สวัสดีครับ ผมเป็นคนขับรถตู้ที่พื่อองที่นั่งไว้ 2 ที่ ตอนนีผมรออยู่
หน้าโรงพยาบาลแล้วไม่ทราบว่ามีอยู่ที่ไหนแล้วครับ



➡ : อ้าว! พี่ก็ส่งตากับยายขึ้นรถไปแล้วนี่คะ?



➡ : ไม่นะครับ ผมเพิ่งมาถึงหน้ารพ.

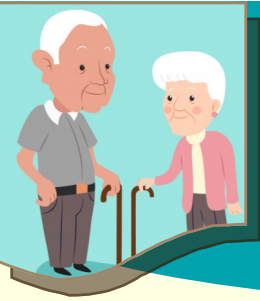


➡ : อ้าว! แล้วพี่ส่งตากับยายขึ้นรถอะไร?



➡ : สงสัยจะเป็นรถตู้กบิรินทร์บุรีหรือเปล่าครับ?





ญาติผู้ใหญ่

นางรัชนีรัตน์ อารีสกุลกิจ งานพยาบาลผู้ป่วยนอกศัลยกรรม โสต คอ นสิก



...หลังจากที่ได้พูดคุยกับพนักงานขับรถเสร็จแล้วจึงโทรศัพท์ทักกลับไปหาคุณตา



: คุณตาจะ เจ้าหน้าที่รพ. นะคะ ถึงบ้านกันหรือยัง?



: ยังครับตอนนี้อยู่บนรถตู้กับนรินทร์บุรี...



: แล้วคุณตาจะกลับบ้านยังไง?



: ไม่เป็นไรครับ เดี่ยวตาขึ้นรถทัวร์ที่กบินทร์ต่อได้



: หนูต้องขอโทษคุณตาด้วยนะคะ



: ไม่เป็นไรครับ ได้นั่งรถทัวร์ก็ดีเหมือนกัน รถกว้างดี นั่งสบาย

...นับตั้งแต่วันนั้นจนถึงวันนี้ ก่อนถึงวันนัดทุกครั้งจะโทรแจ้งเตือนให้คุณตา กับคุณยายเดินทางก่อนวันนัดมาถึงรพ. โดยออกไปรับและให้นอนพักบ้านเลขที่ 5 ในวันรุ่งขึ้นทำการจองคิวให้ หลังจากตรวจเสร็จจองรถตู้และส่งคุณตา กับคุณยายกลับถึงบ้านอย่างปลอดภัย...



ซึ่งก็เปรียบเหมือน “ญาติผู้ใหญ่...ที่ต้องคอยเป็นห่วงและคอยเฝ้าดูว่า กลับถึงบ้านหรือยัง”